



**1985 YILI EGE ÜNİVERSİTESİ
ECZACILIK FAKÜLTESİ MEZUNLARI
ESKİŞEHİR BULUŞMASI
5 - 6 - 7 TEMMUZ 2013**







YEME-İÇME



<http://www.222park.com>



<http://www.birsenkebab.com.tr/>



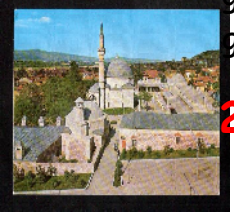


GEZİ PROGRAMI



1.Gün - (5 Temmuz Cuma 2013)

Bir yıl aradan sonra yine bir araya geliyoruz ve hasret gideriyoruz ama bu sefer güzel Kentimiz ESKİŞEHİR'de 5 Temmuz Cuma Akşamı Eskişehir'in en güzel oteli olan Abacı Konak Otele Check-In yapıyoruz ve yol yorgunluğumuzu gideriyoruz



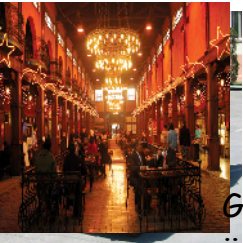
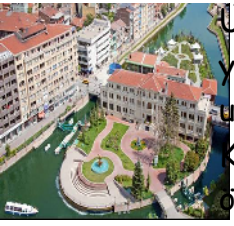
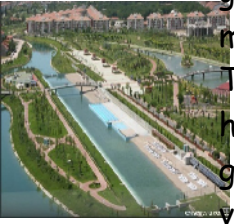
2.Gün - (6 Temmuz Cumartesi 2013)

Şehir gezimizin ilk günü Odunpazarı bölgesinde konaklayacağımız otelimizde aldığımız kahvaltıdan sonra otelimizin karşısında bulunan Çağdaş Cam Sanatları Müzesi, Kent Belleği Müzesi ile başlıyoruz. Türkiye'nin ilk çağdaş anlamda yapılmış cam eserlerin sergilendiği Çağdaş Cam Sanatları müzesine geçiyoruz ve bol bol fotoğraf çekiyoruz ve aynı otel kompleksinde bulunan Kent Belleği Müzesine geçiyoruz, sanatsal veya tarihi objelerin sergilenmesinden ziyade, Eskişehir'in geçmişinden bugüne, gelişiminde rol oynayan ve Eskişehir'e özgü olan unsurların dijital ortamda kayıt altına alındığı yepyeni bir konseptle tasarlanan Kent Belleği Müzesini görüyoruz, devamında açılması planlanan Türkiye'nin en büyük Balmumu Müzesini geziyoruz devamında Mimar Kemalettin'in yaptığı 1. ulusal Mimarlık dönemine ait binada bulunan Cumhuriyet Tarihi müzesini geziyoruz. Uluönder Mustafa Kemal Atatürk'ün şahsına ait eşyaları görme fırsatı buluyoruz. Koruma altındaki evlerin arasında dolaşırken bol bol fotoğraf çekiyoruz. Beyler Sokağı'ndan Kurşunlu Cami ve Külliyesi'ni, (Cami, Medrese, Kervansaray, Sıbyan Mektebi, Şadırvan, Lületaşı Müzesi) ziyaret ediyoruz. Buradaki Sıcak Cam Atölyesi içerisindeki sıcak cam yapımını izliyoruz. Atlıhan Kapalı Çarşısına geçiyoruz Lületaşının ustaların ellerinde nasıl şekillendiğini görme şansını buluyoruz ve meşhur Met Helvası, Lületaşı alma fırsatı yakalıyoruz. Öğle yemeğimizi Odunpazarında bulunan Abacı Grubun Eskişehir'e kazandırdığı en güzel konaklardan biri olan Yağcızade Konağında Eskişehir Mutfağına ait Kırım Tatarlarının leziz böreği Çibörek tatma fırsatı buluyoruz. Öğle yemeğinden sonra Eskişehir'in İkinci büyük parkı olan Kentpark 'a geçiyoruz Eskişehir'de deniz yok mu diyorsunuz? Öyleyse yanılıyorsunuz, Türkiye'nin İlk yapay plajının olduğu Kentpark, Atları ve Manejleri ile görülmeye değer. Gezimiz Şehr-i Aşk Adası ile devam ediyor, şehrimizin sevgi ve aşk şehri olduğunu simgelemek için Porsuk çayı üzerinde oluşturulan adaya konulan kütüklere plakalarda sevdiğiniz kişinin ismini çakabilir ve sevginizi ölümsüzleştirebilirsiniz. Biz sizler için sizlerin isimlerinin



olduğu önceden hazırladığımız plakalarla orada küçük bir kutlama yapacağız ne dersiniz güzel olmaz mı?

Gezimizin devamında Porsuk nehrinde tekne turu için şehir merkezinde eski belediye binasının önünden kalkan yüzde yüz yerli teknelerimiz ve gondollarımızla Porsuk Nehrinde kültürel bir tur yapıyoruz. Kısa bir çay molasından sonra Devrim Arabası görmeye geçiyoruz, Türkiye Cumhuriyetinin Türk İşçisinin Türk Mühendislerinin ve Eskişehir'in göz bebeği Devrim Arabası halen çalışır durumda ve görmemizi bekliyor. Daha sonra Haller Gençlik Merkezi geçiyoruz eski yaş sebze meyve hali yeni görüntüsü ile Londra'daki Covent Garden ve İstanbul'daki Çiçek pasajını andıran görüntüsü ile mükemmel, Anadolu Üniversitesi Yunusemre Yerleşkesi'nin karşısında yer Havacılık Müzesi 1998 yılında bu yana ziyarete açıktı. Müzede, çeşitli tip ve modellerde sivil ve savaş uçakları görülebilme fırsatı yakalıyoruz. Anadolu Üniversitesi Yunusemre Kampüsünde araçla bir tur atıp üniversite hayatını gözlemliyoruz. Akşam yemeği öncesi otelimize geri dönüyor ve akşam yemeği için hazırlanıyoruz, Akşam yemeği için Türkiye'nin en büyük eğlence komplekslerinden biri olan 222 Parkın içerisindeki Majha da akşam yemeği alıyor ve gecenin ilerleyen saatlerine kadar mekan içerisindeki diğer mekanları görme fırsatı yakalıyoruz ve gecenin sonunda kararlaştırılan bir saatte otelimize geri dönüyoruz ve Ertesi gün için dinlenmeye geçiyoruz.



3..Gün - (7 Temmuz Pazar 2013)

Güzel bir Pazar günü gezimize Şehrimize yeni katılmış olan Porsuk nehri üzerindeki bir Ada Restoran da alacağımız kahvaltı ile başlıyoruz. Eskişehir'in en büyük parkı olan Sazova Bilim Sanat ve Kültür Parkını geziyoruz. 400000 metrekare üzerine kurulmuş park alanı 25000 metrekarelik su sporları göledi, Kalyon Gemisi ve Masal Şatosu göz kamaştırıcı Bilim Deney Merkezi ve Sabancı zay Evinde bir Uzay sunumu alacağız, Masal Şatosu ve Hayvanat bahçesi Japon Bahçesi ve Akvaryum u görme fırsatı bulacağız öle yemeğini Eskişehir in köklü markası olan Birsen Kebap da , Eskişehir'in Tatar Mutfağına ait Balaban Köftesini alıyoruz, Tüm Eskişehir'i kuş bakışı gören yapay şelalesi ile görenleri hayrete düşüren Eskişehir'in gözde mekânlarından birisi olan Şelale Parka çıkıyoruz ve daha sonra burada bir çay ve kahve molası alıyoruz. Akşam yemeğini otelde alacağımız için otelimize geri dönüyor ve buluşmamızın son gecesini hep beraber kaldığımız otelde geçiriyor ve bir sonra ki program için vedalaşyoruz.



** Rehberler programın tamamının gerçekleştirilmesi için
programda değişiklik yapılabilir ***

ÜCRETE DAHİL OLAN HİZMETLER

Profesyonel Rehberlik hizmetleri

- Gezi esnasındaki tüm ulaşım
- Tüm müze ücretleri, Porsuk çayında tekne turu
- Bilim deney merkezi ve Uzay evi
- 2 Gece otelde konaklama 2 Öğle yemeği
- 1 akşam yemeği(222 restoranda limitsiz yerli içki)
- 1 Gala akşam yemeği(2 adet yerli içki)

Şehr -i Aşk adasındaki kutlama için İsimlikler?

- Tekne Turu(Porsuk nehri üzerinde),Devrim arabası
Havacılık Parkı- Masal şatosu?
- Hayvanat Bahçesi?- Kalyon Gemisi

GEZİ ÜCRETLERİ:

ABACI BUTİK OTEL 2 GÜNLÜK KONAKLAMALI DBL ODADA KİŞİ BAŞI: 385 TL

0-6 YAŞ İÇİN AİLE YANINDA KONAKLAMAK KOŞULU İLE : 235 TL

7-12 YAŞ İÇİN AİLE YANINDA KONAKLAMA KOŞULU İLE : 310 TL

CUMA DAHİL 3 GÜNLÜK KONAKLAMALI : 460 TL

0-6 YAŞ AİLE YANINDA KONAKLAMA KOŞULU İLE : 235 TL

7-12 YAŞ AİLE YANINDA KONAKLAMA KOŞULU İLE : 380 TL

KONAKLAMASIZ TUR ÜCRETLERİ

YETİŞKİNLER İÇİN KİŞİ BAŞI: 235 TL

0-12 YAŞ İÇİN KİŞİ BAŞI : 100 TL



NOT:Otel opsiyon tarihi olan 15/05/2013 tarihinde ödemelerin %50 sinin ,geri kalan %50 sinin de

15/06/2013 tarihine kadar tarafımıza iletilmesi gerekmektedir.

BİLGİLER:

Ecz.HULUSİ AYRANCI

E-mail adresi: hulusi_88@hotmail.com

GSM :05365158972

Hesap no: TR90 0001 0001 1739 9972 52 5001 ZİRAAT
BANKASI/ESKİŞEHİR

Ecz.ÖZLEM AYRANCI

E-mail adresi: kayral68@hotmail.com

GSM :05336586603

Hesap no:TR65 0001 0001 1739 99 6623 5001